



**КОМИТЕТ ИМУЩЕСТВЕННЫХ ОТНОШЕНИЙ  
АДМИНИСТРАЦИИ ПЕРМСКОГО МУНИЦИПАЛЬНОГО ОКРУГА**

**РЕШЕНИЕ**  
о размещении объектов № 1281

Пермский край  
Пермский округ

14.06.2023

Комитет имущественных отношений администрации Пермского муниципального округа разрешает Акционерному обществу «Газпром газораспределение Пермь» (ИНН 5902183841, ОГРН 1025900512670, почтовый адрес: 614000, г. Пермь, ул. Петропавловская, 43)

размещение объекта «Газопровод-ввод до границы земельного участка по адресу: Школьная ул, кад. № 59:32:0790001:1811, Мокино д»

на землях государственная собственность на которые не разграничена

на срок 1 год с 14.06.2023г. по 13.06.2024г.

Местоположение: Пермский край, Пермский муниципальный округ, д. Мокино, ул. Школьная

Приложение: схема предполагаемых к использованию земель или части земельного участка.

Особые условия использования:

- 1) При установке газопровода учесть параметры ширины проезда улично-дорожной сети, во избежание сужения полосы отвода дороги.
- 2) При условии получения разрешения на производство земляных работ.

Заместитель председателя комитета  
имущественных отношений администрации  
Пермского муниципального округа



(подпись, печать)

М.В. Королева



Объект: "Газопровод-ввод до границы земельного участка по адресу: Школьная ул, кад. № 59:32:0790001:1811, Мокино д"

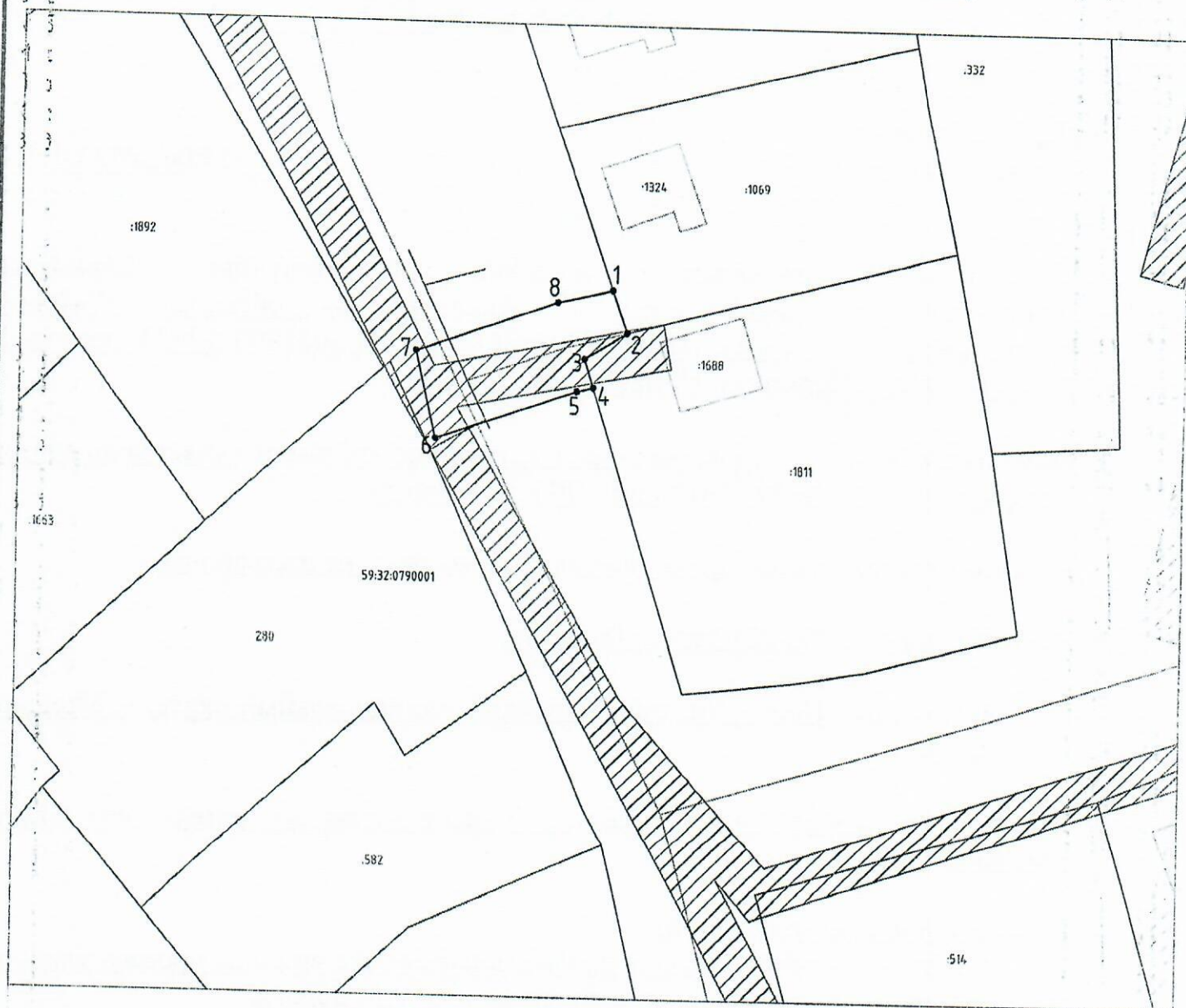
Местоположение: Пермский край, Пермский муниципальный округ, д. Мокино, ул. Школьная

Площадь земель или части земельного участка, кв.м.: 214

Категория земель: земли населённых пунктов

Вид разрешенного использования земельного участка: отсутствует

№ точки границы	Каталог координат (МСК-59), м		№ точки границы	Каталог координат (МСК-59), м	
	X	Y		X	Y
1	2212614,94	501773,01	5	2212611,05	501761,80
2	2212616,64	501768,34	6	2212595,19	501756,23
3	2212611,89	501765,40	7	2212592,87	501765,96
4	2212612,90	501762,24	8	2212608,73	501771,53



Масштаб 1:500

Условные обозначения:

- 1 — 2 — граница предполагаемых к использованию земель или частей земельного участка;
- граница земельного участка ранее учтенного в ЕГРН;
- границы кадастрового квартала;
- 59:32:1760001 — номер кадастрового квартала;
- 1634 — кадастровый номер земельного участка в кадастровом квартале;
- проектируемый газопровод-ввод (в подземном исполнении);
- существующий газопровод;
- граница зоны с особыми условиями использования территории учтенная в ЕГРН;

Описание границ смежных землепользователей:

- от т.1 до т.2 — земельный участок с кадастровым номером 59:32:0790001:1069
- от т.2 до т.4 — земельный участок с кадастровым номером 59:32:0790001:1811
- от т.4 до т.1 — земли общего пользования

Заявитель

*(подпись, расшифровка подписи)*  
МП  
(для юридических лиц и ИП)

Косачев О.В., по доверенности  
№1853 от. 28.12.2022